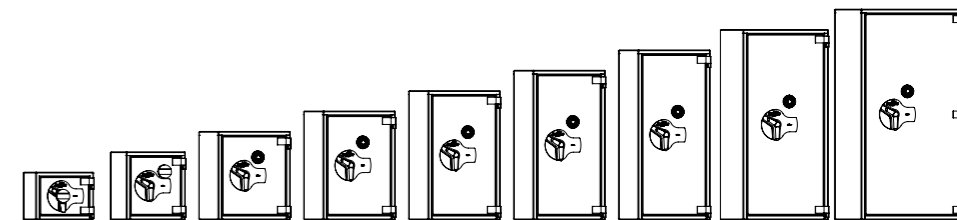


SERIE III



Producto Certificado según la Norma UNE-1143-1 en Grado III
 Certified product according to the UNE-1143-1 Standard in Grade III
 Produit certifié selon la Norme UNE-1143-1 en Grade III

Esta serie es el resultado de un gran esfuerzo en el estudio de nuevos materiales, para llegar a obtener la máxima resistencia a los ataques previstos en la norma UNE EN-1143-1 GRADO III. Estamos convencidos que esta gama puede ser la solución que estaba esperando para la custodia de sus objetos de valor y armas de fuego.

This series is the result of an extensive research into new materials to obtain maximum resistance to attacks, as stipulated in standard UNE EN-1143-1 GRADE III. We are convinced that this range offers the solution you have been searching for in valuables and firearm storage.

Cette série est le résultat d'un effort important dans l'étude de nouveaux matériaux, afin d'obtenir une résistance maximale aux effractions prévues dans la norme UNE EN-1143-1 NIVEAU III. Nous sommes convaincus que cette gamme peut être la solution que vous attendiez pour la protection de vos objets de valeur et armes à feu.



AR1LE

AR2E



Kit para armas largas
 Kit for long weapons
 Kit pour armes longues

AP07H para/for/pour mod. AR-7
 (9 armas/weapons/armes)

AP08H para/for/pour mod. AR-8
 (15 armas/weapons/armes)

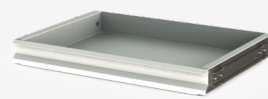
Estantería
 Shelf
 Étagère

AP0B para/for/pour mod. AR-3 / AR-4 / AR-5 / AR-6 / AR-7
 AP02B para/for/pour mod. AR-2
 AP08B para/for/pour mod. AR-8
 AP09B para/for/pour mod. AR-9



Cajón extensible de altura 50 mm.
 50 mm. height extendable drawer
 Tiroir extensible de 50 mm. d'hauteur

AP0C para/for/pour mod. AR-3 / AR-4 / AR-5 / AR-6 / AR-7
 AP08C para/for/pour mod. AR-8
 AP09C para/for/pour mod. AR-9



Cajón extensible de altura 100 mm.
 100 mm. height extendable drawer
 Tiroir extensible de 100 mm. d'hauteur

AP0D para/for/pour mod. AR-3 / AR-4 / AR-5 / AR-6 / AR-7
 AP08D para/for/pour mod. AR-8
 AP09D para/for/pour mod. AR-9



Secreter
 Inner compartment
 Compartiment intérieur

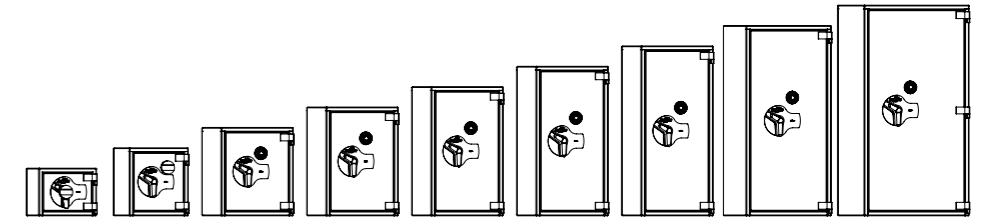
AP0A para/for/pour mod. AR-4 / AR-5 / AR-6 / AR-7
 AP08A para/for/pour mod. AR-8
 AP09A para/for/pour mod. AR-9



Acabado brillante
 Glossy finish
 Finition brillante

BR1 para/for/pour mod. AR-1
 BR2 para/for/pour mod. AR-2
 BR3 para/for/pour mod. AR-3
 BR4 para/for/pour mod. AR-4
 BR5 para/for/pour mod. AR-5
 BR6 para/for/pour mod. AR-6
 BR7 para/for/pour mod. AR-7
 BR8 para/for/pour mod. AR-8
 BR9 para/for/pour mod. AR-9





Producto Certificado según la Norma UNE-1143-1 en Grado III
 Certified product according to the UNE-1143-1 Standard in Grade III
 Produit certifié selon la Norme UNE-1143-1 en Grade III

Especificaciones

Tech Specs

Caractéristiques techniques

- Puerta y caja de 50 mm. de espesor.
- Anclaje de M-12 (50 kN), incluido.
- Blindaje anti-taladro.
- Rebloqueo en caso de ataque.
- Estantes anti-vuelco, regulables en altura para todos los tamaños excepto AR-1.
- Color Ral 7037.

- 50-mm thick door and body.
- M-12 (50 kN) anchorage included.
- Drill-proof armour plating.
- Relock in the event of attack.
- Tip-proof, height-adjustable shelves for all sizes except AR-1.
- Colour Ral 7037.

- Porte et coffre de 50 mm. d'épaisseur.
- Fixation M-12 (50 kN), comprise.
- Blindage anti-perçage.
- Condamnation en cas d'effraction.
- Étagère anti-renversement, réglables en hauteur pour toutes les tailles sauf AR-1.
- Couleur Ral 7037.

	AR1E	AR2E	AR3E	AR4E	AR5E	AR6E	AR7E	AR8E	AR9E			
350	440	350	250	340	180	18	130	1	8	25	1	1
500	450	450	400	350	295	41	210	2	12	25	1	1
650	550	550	550	450	395	98	340	2	12	25	1	1
800	550	550	700	450	395	124	400	3	12	25	1	1
950	550	550	850	450	395	151	460	3	12	25	2	1
1100	550	550	1000	450	395	178	520	4	12	25	2	1
1250	550	550	1150	450	395	204	580	5	12	25	2	1
1400	650	650	1300	550	495	354	790	5	16	25	2	1
1550	800	750	1450	700	595	604	1080	6	16	25	2	1



- Combinación electrónica con posibilidad de programación de apertura retardada. Homologaciones: VdS Klasse 2 / EN 1300 Class B.

- Electronic combination lock and an opening delay can be programmed. Certification: VdS Klasse 2 / EN 1300 Class B.

- Combinaison électronique avec possibilité de programmation d'ouverture retardée. Homologations: VdS classe 2 / EN 1300 classe B.

	AR1L	AR2L	AR3L	AR4L	AR5L	AR6L	AR7L	AR8L	AR9L			
350	440	350	250	340	180	18	130	1	8	25	1	1
500	450	450	400	350	295	41	210	2	12	25	1	1
650	550	550	550	450	395	98	340	2	12	25	1	1
800	550	550	700	450	395	124	400	3	12	25	1	1
950	550	550	850	450	395	151	460	3	12	25	2	1
1100	550	550	1000	450	395	178	520	4	12	25	2	1
1250	550	550	1150	450	395	204	580	5	12	25	2	1
1400	650	650	1300	550	495	354	790	5	16	25	2	1
1550	800	750	1450	700	595	604	1080	6	16	25	2	1



- Cerradura de 8 gorjas y doble paletón. Homologaciones: VdS Klasse 2 / EN 1300 Class B / a2p Niveau BE.

- Double-bitted, 8-lever mortise lock. Certification: VdS Klasse 2 / EN 1300 Class B / a2p Niveau BE.

- Serrure à 8 gorges et double panneton. Homologations: VdS classe 2 / EN 1300 classe B / a2p Niveau BE.

	AR2LM	AR3LM	AR4LM	AR5LM	AR6LM	AR7LM	AR8LM	AR9LM				
500	450	450	400	350	295	41	210	2	12	25	1	1
650	550	550	550	450	395	98	340	2	12	25	1	1
800	550	550	700	450	395	124	400	3	12	25	1	1
950	550	550	850	450	395	151	460	3	12	25	2	1
1100	550	550	1000	450	395	178	520	4	12	25	2	1
1250	550	550	1150	450	395	204	580	5	12	25	2	1
1400	650	650	1300	550	495	354	790	5	16	25	2	1
1550	800	750	1450	700	595	604	1080	6	16	25	2	1



- Cerradura de 7 gorjas y doble paletón. Homologaciones: VdS Klasse 1 / A 1300 Class A / a2p Niveau AE.
- Combinación mecánica de tres discos. Homologaciones: VdS Klasse 2 / EN 1300 Class B.

- Double-bitted, 7-lever mortise lock. Certification: VdS Klasse 1 / EN 1300 Class A / a2p Niveau AE.
- Mechanical 3-disk combination lock. Certification: EN 1300 Class B.

- Serrure à 7 gorges et double panneton. Homologations: VdS classe 1 / EN 1300 classe A / a2p Niveau AE.
- Combinaison mécanique à trois disques. Homologations: VdS classe 2 / EN 1300 classe B.

	AR1M	AR2M	AR3M	AR4M	AR5M	AR6M	AR7M	AR8M	AR9M			
350	440	350	250	340	180	18	130	1	8	25	1	1
500	450	450	400	350	295	41	210	2	12	25	1	1
650	550	550	550	450	395	98	340	2	12	25	1	1
800	550	550	700	450	395	124	400	3	12	25	1	1
950	550	550	850	450	395	151	460	3	12	25	2	1
1100	550	550	1000	450	395	178	520	4	12	25	2	1
1250	550	550	1150	450	395	204	580	5	12	25	2	1
1400	650	650	1300	550	495	354	790	5	16	25	2	1
1550	800	750	1450	700	595	604	1080	6	16	25	2	1



- Combinación mecánica de tres discos. Homologaciones: VdS Klasse 2 / EN 1300 Class B.

- Mechanical 3-disk combination lock. Certification: EN 1300 Class B.

- Combinaison mécanique à trois disques. Homologations: VdS classe 2 / EN 1300 classe B.

	AR1LE	AR2LE	AR3LE	AR4LE	AR5LE	AR6LE	AR7LE	AR8LE	AR9LE			
350	440	350	250	340	180	18	130	1	8	25	1	1
500	450	450	400	350	295	41	210	2	12	25	1	1
650	550	550	550	450	395	98	340	2	12	25	1	1
800	550	550	700	450	395	124	400	3	12	25	1	1
950	550	550	850	450	395	151	460	3	12	25	2	1
1100	550	550	1000	450	395	178	520	4	12	25	2	1
1250	550	550	1150	450	395	204	580	5	12	25	2	1
1400	650	650	1300	550	495	354	790	5	16	25	2	1
1550	800	750	1450	700	595	604	1080	6	16	25	2	1



- Cerradura de 7 gorjas y doble paletón. Homologaciones: VdS Klasse 1 / A 1300 Class A / a2p Niveau AE.
- Combinación electrónica con posibilidad de programación de apertura retardada. Homologaciones: VdS Klasse 2 / EN 1300 Class B.

- Double-bitted, 7-lever mortise lock. Certification: VdS Klasse 1 / EN 1300 Class A / a2p Niveau AE.
- Electronic combination lock and an opening delay can be programmed. Certification: VdS Klasse 2 / EN 1300 Class B.

- Serrure à 7 gorges et double panneton. Homologations: VdS classe 1 / EN 1300 classe A / a2p Niveau AE.
- Combinaison électronique avec possibilité de programmation d'ouverture retardée. Homologations: VdS classe 2 / EN 1300 classe B.